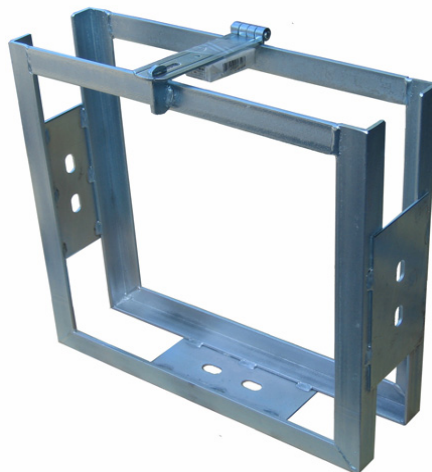


PIASTRA D'APPOGGIO



| CODICE | A | B | C | CAPACITA' DI CARICO (KG) |
|-----------------|-----|-----|----|--------------------------|
| SA55.PED0001.00 | 300 | 300 | 40 | 7.000 |
| SA55.PED0002.00 | 400 | 400 | 40 | 10.000 |
| SA55.PED0003.00 | 400 | 400 | 50 | 11.000 |
| SA55.PED0004.00 | 500 | 500 | 50 | 15.000 |
| SA55.PED0005.00 | 500 | 500 | 60 | 20.000 |
| SA55.PED0006.00 | 600 | 600 | 50 | 23.000 |
| SA55.PED0007.00 | 600 | 600 | 60 | 25.000 |
| SA55.PED0008.00 | 700 | 700 | 60 | 30.000 |
| SA55.PED0009.00 | 800 | 800 | 60 | 35.000 |

BOX PORTAPIASTRE D'APPOGGIO



| CODICE | A | B | C | CAPACITA' |
|-----------------|-----|-----|-----|-----------------|
| SA55.BOX0001.00 | 300 | 300 | 110 | 2 PIASTRE 30x30 |
| SA55.BOX0002.00 | 400 | 400 | 130 | 2 PIASTRE 40x40 |
| SA55.BOX0003.00 | 500 | 500 | 130 | 2 PIASTRE 50x50 |
| SA55.BOX0004.00 | 600 | 600 | 130 | 2 PIASTRE 60x60 |